

[ Air ]

[ Eau ]

[ Terre ]

[ Buderus ]



Préparateurs  
d'eau chaude sanitaire  
La gamme



**Quoi de plus précieux que l'eau?  
L'eau chaude, sans aucun doute**

**Heat is our element \***

\* La chaleur est notre élément

**Buderus**

## Plonger dans l'eau chaude, toujours une sorte de renaissance

Le premier élément avec lequel tout être humain entre en contact est l'eau chaude. C'est sans doute pour cette raison qu'un bain chaud un soir d'hiver ou une douche vivifiante après le sport procurent un sentiment si agréable.

Afin de vous offrir en toute circonstance un confort exceptionnel en eau chaude sanitaire, Buderus a développé une gamme complète de préparateurs, à combiner bien entendu avec une chaudière, une régulation, voire un système solaire Buderus.



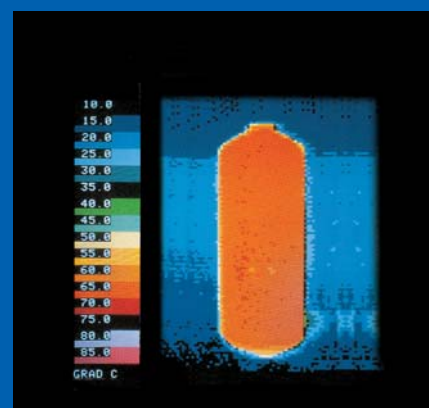
### L'eau: un bien à protéger

Froide ou chaude, l'eau potable est vitale pour l'être humain. Buderus, acteur économique citoyen, a investi en recherche et développement afin d'offrir une qualité d'eau irréprochable et produite avec le minimum d'énergie fossile, chère et génératrice de pollution. Nous vous garantissons que tous les préparateurs d'eau chaude Buderus devancent les normes européennes les plus sévères en matière d'hygiène et de qualité de fabrication.

La thermovitrification DUOCLEAN brevetée par Buderus consiste en un matériau à base de verre, chimiquement neutre, qui constitue une protection totale contre la corrosion et la formation de tout dépôt.



Sur l'image infrarouge du préparateur, on constate une répartition homogène de la chaleur dans le préparateur.



### Le préparateur, un élément fondamental du système de chauffage Buderus

Buderus vous fournit toujours le préparateur qui correspond exactement à vos besoins précis. Notre gamme de préparateurs d'eau chaude se décline en de nombreux modèles, en fonction de la place disponible, du type de chaudière et de la capacité nécessaire. Citons les préparateurs solaires pour l'eau chaude sanitaire ou le chauffage, les échangeur de chaleur pour système de charge et les préparateur à thermosiphon pour un réchauffage par strate. En outre, grâce aux régulations Buderus, l'avancement du réchauffement de l'eau chaude sanitaire est sous contrôle permanent afin d'éviter tout remplissage inutile. Ce qui limite la facture énergétique. Vous pouvez aussi décider de pousser la température de l'eau à 70° afin de désinfecter thermiquement votre système. Robustes et fiables, les préparateurs Buderus vous donneront entière satisfaction durant de longues années.



Logano GB132T  
avec Logalux



Logano G125  
avec Logalux LT.../1

"J'adore me plonger dans la mousse accueillante d'un bain délicieusement chaud."



### Avantages en un coup d'oeil des préparateurs Buderus

- température de départ constante
- économique à l'usage
- eau chaude disponible en permanence
- isolation parfaite
- transmission de chaleur efficace
- thermovitrification DUOCLEAN brevetée
- hygiène parfaite de l'eau
- nettoyage aisé grâce aux ouvertures
- possibilité de vidanger le préparateur
- anode de protection
- durée de vie exceptionnelle



# L'hygiène, c'est primordial

Dans tous les préparateurs Buderus, les parois mises en contact avec l'eau sont thermovitrifiées avec le fameux système breveté par Buderus, le Thermoglasure DUOCLEAN. Il s'agit d'un matériau vitrifié et chimiquement neutre qui empêche tout dépôt de calcaire et prévient toute corrosion. Buderus est le seul fabricant à proposer cette solution technique incomparable.



## La rouille n'a aucune chance!

Pour garantir la pérennité de ses préparateurs d'eau chaude, Buderus conjugue l'excellence du revêtement intérieur, la fameuse vitrification thermoglasure DUOCLEAN, avec une anode inerte (ou au magnésium, selon les modèles) remplaçable qui concentrera toute forme de corrosion éventuelle.

## Le DUOCLEAN, un secret bien gardé

Seule une poignée d'initiés connaissent le secret du DUOCLEAN breveté par Buderus. Bien gardé, le mystère perdure depuis près de 40 ans et est transmis de génération en génération. De quoi s'agit-il ? D'un mélange précis de substances qui, coupé avec une certaine quantité d'eau (variable en fonction de la saison), forme une pâte de couleur vive. Elle sera amalgamée à l'intérieur du préparateur qui, auparavant, aura subi 15 bains différents afin de se préparer à l'opération. La pâte se colle progressivement au métal grâce à un subtil mouvement de va et vient. Ensuite, l'épreuve du four: 45 minutes à plus de 800 °C afin d'obtenir une vitrification parfaite. Ce procédé n'a rien à voir avec l'émaillage puisque la pâte et le métal ne feront désormais plus qu'une seule entité!

## Entretien aisé

Entretien aisé grâce aux trappes de visite. Entretien réduit grâce à l'anode (inerte ou au magnésium, selon les modèles)

## Affichage de la température de service

## Système anti-corrosion parfait

Thermovitrification DUOCLEAN Buderus. Côté ECS, le préparateur résiste à une t° jusqu'à 95°C; côté eau de chauffage, le préparateur résiste à une t° jusqu'à 110°C

## Le Logalux ST.../3 résiste à la pression

Ce préparateur résiste à une pression de 10 bar

## Transmission optimale de la chaleur

Echangeur de chaleur à tube lisse largement dimensionné pour un temps d'échauffement minimal

## Pertes de chaleur minimales

Grâce à l'isolation intérieure formée de 60 mm de mousse sans CFC

## Contrôle qualité

A travers les normes DIN et les processus de fabrication Buderus

## Dimensions

Différents design en fonction de la place disponible et de la chaudière

Tous les préparateurs Buderus ont des pertes de chaleur inférieures de 30% minimum comparés aux normes DIN les plus sévères. Le tableau indique le refroidissement en 24 heures du préparateur pour une température d'eau chaude dans le préparateur de 65°C avec une température ambiante de 20 °C.

## Qualité totale

Les préparateurs d'eau chaude sanitaire Buderus Logalux forment, avec les chaudières Buderus au gaz, ou fioul ou à combustibles solides, une combinaison toujours optimisée en fonction du contexte.

### Haute technologie pour votre eau chaude sanitaire

Tous les préparateurs de la série Logalux ST, SU, LT et L de Buderus disposent d'un échangeur de chaleur spécifiquement étudié. La jaquette des préparateurs Logalux ST et SU jusqu'à 300 litres de contenance est composée d'une enveloppe fixe remplie de polyuréthane injecté dur. A partir de 400 litres, les préparateurs tels que le SU400 sont pourvus d'une jaquette amovible contenant du polyuréthane mou.

Logalux SU



Logalux SU160, 200, 300, 400, 500, 750, 1000.

Préparateurs universels thermovitrifiés disponibles en bleu ou blanc. Ce préparateur vertical thermovitrifié est composé d'une anode en magnésium, d'un échangeur hélicoïdal, d'une trappe de nettoyage sur la face avant, de pieds réglables pour un positionnement aisé sur un sol incliné. L'isolation est assurée par 50 mm de mousse de PU rigide haute densité.

Logalux ST.../4



Logalux ST.../4

Le Logalux ST/4 a été spécialement dessiné pour accompagner esthétiquement la Logano G125. Il est disponible en exécution 160, 200 et 300 litres. Ce préparateur vertical thermovitrifié est composé d'une anode en magnésium isolé, d'un échangeur hélicoïdal, d'une trappe de nettoyage sur la face avant, de pieds réglables pour un positionnement aisé sur un sol incliné. L'isolation est assurée par 50 mm de mousse de PU rigide haute densité.

### Logalux S120.

Ce préparateur thermovitrifié de 120 litres en exécution sol est une solution idéale en combinaison avec les chaudières murales Logamax U122 et U124 mais aussi avec les chaudières murales à condensation Logamax plus GB132, GB112 et GB142.

Logalux S120



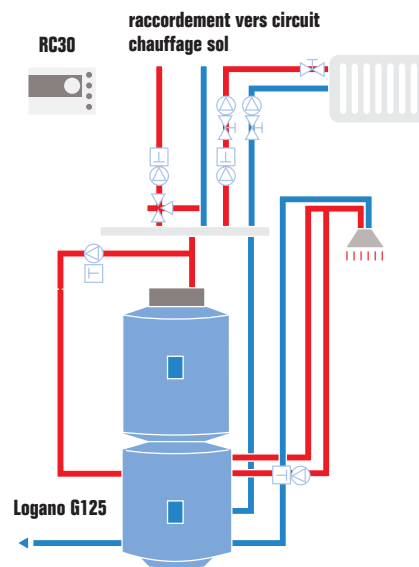
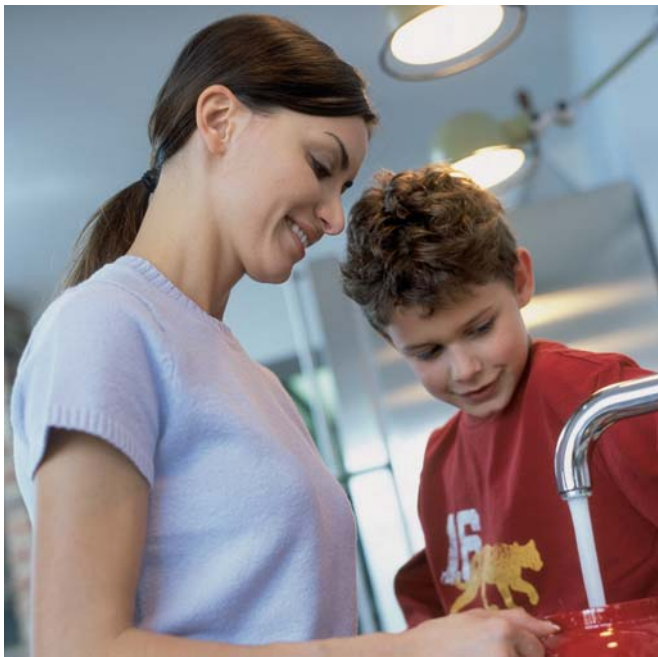
Logalux HT70/HT110

### Logalux HT70/HT110.

Le préparateur mural thermovitrifié Logalux HT70/HT110 (70 et 110 litres) est étudié pour être posé contre un mur sans perdre le moindre espace. Esthétique en harmonie avec la Logamax plus GB122 et les Logamax U122/U124.

## Un préparateur pour chaque besoin...

Pour le besoin en eau chaude des maisons individuelles, les préparateurs d'eau chaude de la série LT sont généralement le meilleur choix. Esthétiquement assortis aux différentes chaudières Buderus, les préparateurs Logalux LT ont l'avantage de se placer sous la chaudière afin de maximiser l'espace disponible. Ils servent ainsi de support à la chaudière. Quant aux préparateurs industriels, ils sont superposables jusqu'à trois niveaux pour une capacité maximale de deux fois 3.000 litres.



**Logalux**  
L.../1

### **Logalux L135/1, 160/1, 200/1.**

Préparateur horizontal thermovitrifié avec anode au magnésium. Echangeur hélicoïdal, trappe de visite sur la face avant. Isolation optimale grâce à la mousse dure isolante de 50 mm d'épaisseur. Idéal pour les Logano G134 et G234 pour lesquels il fait office de surface portante.



**Logalux LT.../1**

### **Logalux LT: grande capacité, faible encombrement**

Préparateurs horizontal thermovitrifié avec anode au magnésium. Echangeur hélicoïdal, trappe de visite sur la face avant. Isolation optimale grâce à la mousse dure isolante de 50 mm d'épaisseur. Facile à poser et à raccorder, il s'intègre parfaitement sous une chaudière Logano G125. Capacités de 135, 160, 200 ou 300 litres.



**Logalux LTN**

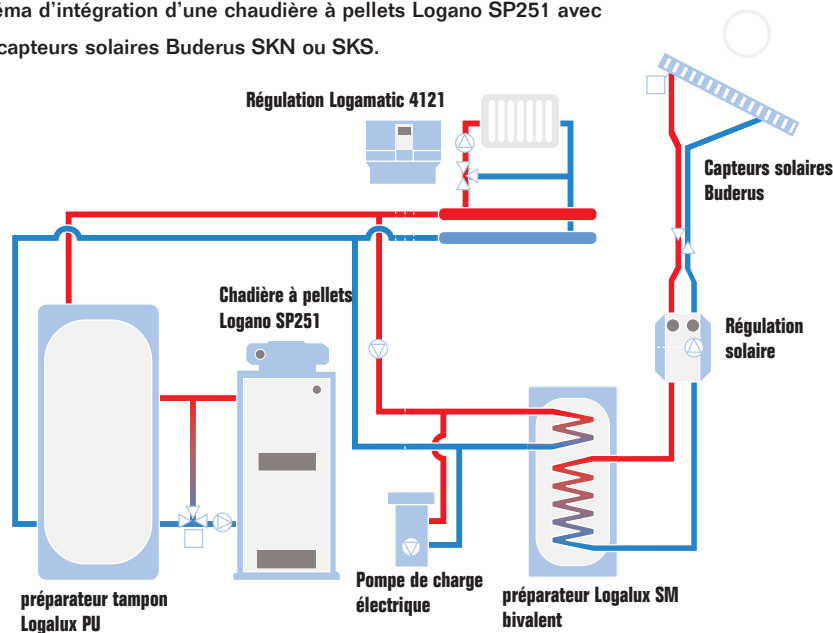
### **Logalux LTN400-3000 et le double boiler Logalux L2TN800-6000.**

préparateurs thermovitrifiés horizontaux de très grande capacité avec échangeur thermique hélicoïdal démontable, anode(s) inerte(s) (1 jusqu'à 1.500 litres; 2 à partir de 2.000 litres). Trappe de visite "trou d'homme" pour le contrôle et le nettoyage. Fonctionnement exclusivement avec pompe de charge.

## A chaque projet son préparateur

Vous souhaitez un préparateur juxtaposé à votre chaudière ou placé en dessous. Vous imaginez, dans le futur, de faire évoluer votre chauffage vers un système solaire? Vous avez l'intention d'investir bientôt dans une chaudière à combustible solide, par exemple à pellets. Pour chacun de vos projets, Buderus propose un préparateur d'eau chaude parfaitement adapté à la situation.

Schéma d'intégration d'une chaudière à pellets Logano SP251 avec des capteurs solaires Buderus SKN ou SKS.



### Un choix citoyen

Chauffer l'eau sanitaire avec l'énergie solaire, c'est poser le choix citoyen de faire des économies aujourd'hui afin de préserver la planète demain. Les capteurs solaires Buderus de type Logasol SKN ou Logasol SKS ont été étudiés pour fonctionner en symbiose parfaite avec les préparateurs Logalux, traditionnels à deux échangeurs ou à thermosiphon.

### Système à thermosiphon

Le système de charge à clapet offre l'avantage de maintenir la partie supérieure du préparateur à température. Lors d'un puisage (demande d'ECS), la cheminée thermosiphon assure un réchauffage très rapide de la surface supérieure, ce qui évite de réchauffer immédiatement l'ensemble du préparateur.



### Avantages en un coup d'oeil du préparateur solaire Logalux SL à thermosiphon

- préparateur à charge progressive pour le réchauffage de l'ECS pour le système Logasol
- échangeur spiralé conventionnel situé dans la partie supérieure du préparateur pour le réchauffage complémentaire et/ou le maintien à température de l'ECS
- dans la partie inférieure, second échangeur en thermosiphon (système breveté Buderus) pour le réchauffage progressif du préparateur à l'aide de clapets en silicone commandés par la poussée de l'eau chaude
- protection contre la corrosion par la thermovitrification Buderus DUOCLEAN MKT et anode de protection en magnésium
- 100 mm d'isolation périphérique sans CFC (démontable)
- échangeur de chaleur solaire
- possibilité d'ajouter une résistance électrique



### Logalux SF300, 400, 500, 750, 1000.

Ces préparateurs thermovitrifiés ont été conçus pour être posés en dessous ou à côté de la chaudière. La jaquette peut être placée après installation. Les préparateurs Logalux SF sont pourvus d'une anode au magnésium et disposent d'une large ouverture d'entretien à l'avant. Ils doivent être combinés avec un échangeur de chaleur.



Logalux SF

### Logalux SM300, 400, 500.

Ces modèles sont conseillés pour une installation solaire. Signalons l'anode au magnésium et les deux échangeurs de chaleur lisse. La jaquette du SM 300 est fixe et remplie de mousse de polyuréthane dure. Pour les SM400 et SM500, les jaquettes sont amovibles et l'isolation est en polyuréthane mou d'une épaisseur de 100 mm. Ces préparateurs thermovitrifiés sont disponibles en bleu ou blanc.



Logalux SM

### Logalux SL300, 400, 500.

Ces préparateurs thermovitrifiés sont spécialement étudiés pour être utilisés en combinaison avec les systèmes solaires Logasol les plus performants. Il s'agit d'un préparateur d'eau chaude à thermosiphon. Des valves en silicone libèrent l'eau chaude du siphon vers le préparateur quand la pression s'équilibre. Ce qui permet de réchauffer le contenu par strate et donc de maximiser la production solaire.



Logalux SL

"La philosophie Buderus ne s'arrête heureusement pas aux chaudières. Les préparateurs d'eau chaude bénéficient de la même qualité totale."



### Buderus et les énergies renouvelables



Nos chaudières à bois performantes et ultra-modernes vous apporteront des résultats optimaux, aussi bien en confort qu'au point de vue rendement. Avec Buderus, vous avez la liberté de choisir votre combustible sans être dépendant du fioul ou du gaz.



L'intérêt de l'énergie solaire est de fournir de grandes quantités de calories pour l'eau chaude sanitaire. Buderus a l'avantage de fournir tous les éléments nécessaires et propose des kits solaires "clés en mains".



## Données techniques Logalux S/ST/SU

Logalux	S135	S160
Contenance (l)	135	160
Hauteur (mm)	837	947
Largeur (mm)	600	600
Profondeur (mm)	650	650
Puissance sanitaire absorbée <sup>1)</sup> (kW)	21	23
Indice sanitaire <sup>2)</sup> N <sub>t</sub>	1,4	2,0
Pertes à l'arrêt <sup>3)</sup> (kWh/24 h)	1,79	1,97



Préparateur mural  
Logalux S135 pour, par ex.,  
Logano plus GB132T



Préparateur Logalux S120 pour, par ex., Logamax U122

Logalux	S 120
Contenance (l)	120
Hauteur (mm)	956
Diamètre extérieur (mm)	512
Puissance sanitaire absorbée <sup>1)</sup> (kW)	24
Indice sanitaire <sup>2)</sup> N <sub>t</sub>	1,5
Pertes à l'arrêt <sup>3)</sup> (kWh/24 h)	1,6

Logalux	ST160/4	ST200/4	ST300/4
Contenance (l)	160	200	300
Hauteur (mm)	1250	1510	1515
Largeur (mm)	557	557	674
Profondeur (mm)	583	583	708
Puissance sanitaire absorbée <sup>1)</sup> (kW)	32,8	32,8	35,6
Indice sanitaire <sup>2)</sup> N <sub>t</sub>	2,6	4,2	9,7
Pertes à l'arrêt <sup>3)</sup> (kWh/24 h)	1,8	2,0	2,1

<sup>1)</sup> pour une t° de départ de 80°C et une t° de sortie de l'ECS à 45°C. <sup>2)</sup> pour une t° de départ de 80°C et une t° de préparateur de 60°C (DIN 4708) <sup>3)</sup> pour une t° de départ de 65°C et une t° d'ambiance de 20°C.



Logalux ST.../4

Logalux	SU160	SU200	SU300
Contenance (l)	160	200	300
Hauteur (mm)	1188	1448	1465
Diamètre (mm)	556	556	672
Puissance sanitaire absorbée <sup>1)</sup> (kW)	32,8	32,8	35,6
Indice sanitaire <sup>2)</sup> N <sub>t</sub>	2,6	4,2	9,7
Pertes à l'arrêt <sup>3)</sup> (kWh/24 h)	1,8	2,0	2,1



Préparateur Logalux SU200 pour, par ex., Logamax U122

Logalux	SU400	SU500	SU750	SU1000
Contenance (l)	400	490	750	1000
Hauteur (mm)	1550	1850	1850	1920
Diamètre (mm)	850	850	1000	1100
Puissance sanitaire absorbée <sup>1)</sup> (kW)	60,5	71,5	88,6	101,2
Indice sanitaire <sup>2)</sup> N <sub>t</sub>	14,5	17,8	27,4	34,8
Pertes à l'arrêt <sup>3)</sup> (kWh/24 h)	2,87	2,94	3,94	4,31

<sup>1)</sup> pour une t° de départ de 80°C et une t° de sortie de l'ECS à 45°C. <sup>2)</sup> pour une t° de départ de 80°C et une t° de boiler de 60°C (DIN 4708) <sup>3)</sup> pour une t° de départ de 65°C et une t° d'ambiance de 20°C.

# Données techniques

## Logalux SM/SL/SF/LAP/LSP

Logalux	SM300	SM400	SM500
Contenance (l)	290	390	490
Hauteur (mm)	1465	1640	1940
Diamètre (mm)	672	850	850
Puissance sanitaire absorbée <sup>1)</sup> (kW)	34,3	34,3	34,3
Indice sanitaire <sup>2)</sup> N <sub>I</sub>	2,9	4,1	6,7
Pertes à l'arrêt <sup>3)</sup> (kWh/24 h)	2,1	3,07	3,68

<sup>1)</sup> pour une t° de départ de 80 °C et une t° d'ECS de 45 °C (partie supérieure de l'échangeur) ; <sup>2)</sup> pour une t° de départ de 80 °C et une t° d'ECS de 60 °C (partie supérieur de l'échangeur) ; <sup>3)</sup> pour une t° de départ de 65 °C et une t° ambiante de 20 °C.

Logalux	SL300-1	SL300-2	SL400-2	SL500-2
Contenance (l)	300	300	380	500
Hauteur (mm)	1670	1670	1670	1970
Diamètre (mm)	770	770	850	850
Puissance sanitaire absorbée <sup>1)</sup> (kW)	–	34,3	34,3	34,3
Indice sanitaire <sup>2)</sup> N <sub>I</sub>	–	2,3	4,1	6,7
Pertes à l'arrêt <sup>3)</sup> (kWh/24 h)	2,51	2,51	2,85	3,48

<sup>1)</sup> pour une t° de départ de 80 °C et une t° d'ECS de 45 °C (partie supérieure de l'échangeur) ; <sup>2)</sup> pour une t° de départ de 80 °C et une t° d'ECS de 60 °C (partie supérieure de l'échangeur) ; <sup>3)</sup> pour une t° de départ de 65 °C et une t° ambiante de 20 °C.

Logalux	SF300	SF400	SF500	SF750	SF1000
Contenance (l)	300	400	500	750	1000
Hauteur <sup>1)</sup> (mm)	1645	1730	2030	2030	2100
Diamètre (mm)	672	850	850	1000	1100
Puissance absorbée <sup>2)</sup> (kW)	42,6-81,8	42,6-81,8	42,6-81,8	42,6-81,8	42,6-81,8
Indice sanitaire <sup>3)</sup> N <sub>I</sub>	11,3-20,5	14,9-25,1	17,4-27,8	23,8-36,2	29,7-43,7
Pertes à l'arrêt <sup>4)</sup> (kWh/24 h)	2,1	2,4	2,9	3,2	3,8

Logalux	LAP 1.1	LAP 2.1	LAP 3.1
Hauteur (mm)	180	180	180
Largeur/Profondeur (mm)	prévu pour le montage de SF/SU jusqu'à 400l		
Puissance sanitaire absorbée <sup>5)</sup> (kW)	42,6	57,6	81,8

Logalux	LSP1	LSP2	LSP3	LSP4	LSP5
Hauteur (mm)	980	980	980	980	980
Largeur (mm)	660	690	720	830	860
Profondeur (mm)	340	340	340	340	340
Dauerleistung <sup>6)</sup> (kW)	30	50	100	240	310

<sup>1)</sup> Set d'échangeur LAP inclus ; <sup>2)</sup> Avec set d'échangeur LAP, pour une t° de départ de 70 °C et une température d'ECS de 60 °C ; <sup>3)</sup> Pour une t° de départ de 70 °C et une t° de préparateur à 60 °C ; <sup>4)</sup> Pour une t° de départ de 65 °C et une t° d'ambi-

ance de 20 °C ; <sup>5)</sup> Pour une t° de départ de 70 °C et une t° d'ECS de 10 °C à 60 °C ; <sup>6)</sup> Pour une t° départ/retour de 70/40 °C et une t° côté secondaire eau froide / eau chaude de 10 °C à 60 °C.



## Données techniques Logalux L/LT/LTN

L.../1 Logalux	L135/1	L160/1	L200/1
Contenance (l)	135	160	200
Hauteur (mm)	652	652	652
Largeur (mm)	659	659	659
Profondeur (mm)	843	953	1108
Puissance sanitaire absorbée <sup>1)</sup> (kW)	22,7	29,4	33,1
Indice sanitaire <sup>2)</sup> N <sub>t</sub>	2,4	3,7	4,9
Pertes à l'arrêt <sup>3)</sup> (kWh/24 h)	-	-	-

<sup>1)</sup> pour une t° de départ de 80 °C et une t° d'ECS de 45 °C (partie supérieure de l'échangeur) ; <sup>2)</sup> pour une t° de départ de 80 °C et une t° d'ECS de 60 °C (partie

supérieure de l'échangeur) ; <sup>3)</sup> pour une t° de départ de 65 °C et une t° ambiante de 20 °C.



Logalux	LT135	LT160	LT200	LT300
Contenance (l)	135	160	200	300
Hauteur (mm)	655	655	655	655
Largeur (mm)	655	655	655	655
Profondeur (mm) LT/LT .../1	812/882	922/992	1077/1147	1467/1537
Puissance sanitaire absorbée <sup>1)</sup> (kW)	22,7	29,4	33,1	49,0
Indice sanitaire <sup>2)</sup> N <sub>t</sub>	2,4	3,7	4,9	9,6
Pertes à l'arrêt <sup>3)</sup> (kWh/24 h)	1,1	1,2	1,4	1,7

<sup>1)</sup> pour une t° de départ de 80 °C et une t° d'ECS de 45 °C (partie supérieure de l'échangeur) ; <sup>2)</sup> pour une t° de départ de 80 °C et une t° d'ECS de 60 °C (partie

supérieure de l'échangeur) ; <sup>3)</sup> pour une t° de départ de 65 °C et une t° ambiante de 20 °C.



Logalux	LTN400/1	LTN550/1	LTN750/1	LTN950/1	LTN1500/1	LTN2000/1	LTN2500/1	LTN3000/1
Contenance (l)	400	550	750	950	1500	2000	2500	3000
Hauteur (mm)	830	1010	1010	1110	1210	1460	1460	1460
Largeur (mm)	810	1000	1000	1100	1200	1450	1450	1450
Profondeur (mm)	1600	1510	1910	1910	2405	2150	2570	2970
Poids (kg)	330	367	470	517	875	1145	1300	1460
Débit continu <sup>1)</sup> (kW)	100	100	148	148	225	298	390	390
Indice sanitaire <sup>1)</sup> N <sub>t</sub>	22	26	49	53	94	134	199	210

<sup>1)</sup> Pour applications industrielles



Logalux	L2TN800	L2TN1100	L2TN1500	L2TN950/1	L2TN1500/1	L2TN2000/1	L2TN2500/1	L2TN3000/1
Contenance (l)	800	1100	1500	1900	3000	4000	5000	6000
Hauteur (mm)	1680	2030	2030	2230	2430	2930	2930	2930
Largeur (mm)	810	1000	1000	1100	1200	1450	1450	1450
Profondeur (mm)	1600	1510	1910	1910	2405	2150	2570	2970
Poids (kg)	682	762	968	1066	1784	2331	2641	2961
Débit continu <sup>1)</sup> (kW)	200	200	296	296	450	596	780	780
Indice sanitaire <sup>1)</sup> N <sub>t</sub>	53	62	118	127	226	322	478	504

<sup>1)</sup> Pour applications industrielles





# Buderus

Buderus Chauffage SAS  
4 rue Wilhelm Schaeffler - B.P. 31 - F67501 - Haguenau

Tél. : 0825 122 120 - Fax: 03 88 73 47 03

[www.buderus.fr](http://www.buderus.fr) - e-mail: [buderus@buderus.fr](mailto:buderus@buderus.fr)