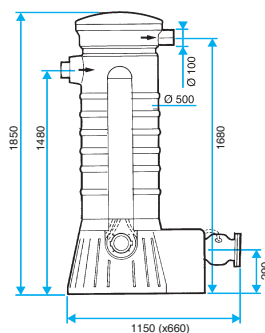
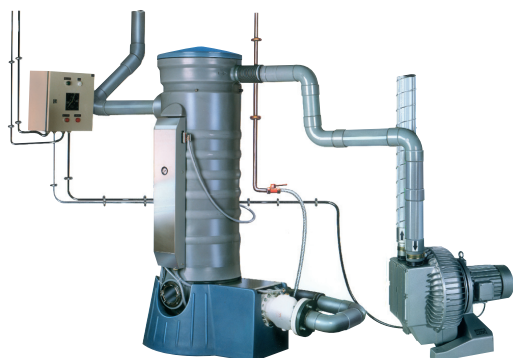


Aspirateurs centralisés tertiaire

Axpirtech FH 50



Avantages

- Aucune maintenance spécifique : pilotée par un automate, l'évacuation des poussières est régulière et automatique.
- Autonettoyage : toutes les 4 h, un cycle automatique nettoie le séparateur par injection d'eau au niveau du fond de cuve évacuant les résidus de filtration vers les égouts.
- Performance constante : la filtration par barbotage dans l'eau garantit une puissance élevée et constante.

DOMAINE D'APPLICATION

- Pour locaux professionnels (hôtellerie, bureau, équipement sportif collectif, etc).
- Tous types de sol.
- 3 à 5 utilisateurs.

DESCRIPTION

- Filtration par barbotage.
- Centrale composée de :
 - 1 séparateur,
 - 1 ou plusieurs turbine (s) d'aspiration,
 - 1 armoire de commande pour piloter l'installation,
 - 1 soupape de régulation.

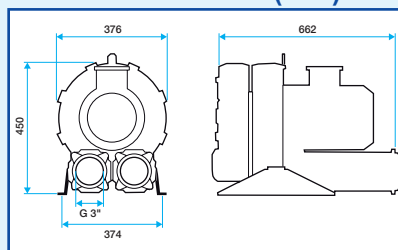
GAMME R2

Désignation	Code
Axpirtech FH 50-3	11070128
Axpirtech FH 50-5	11070130

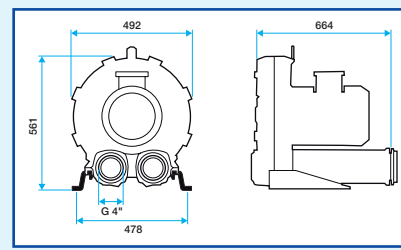
ACCESSOIRES DE CENTRALE R2

Désignation	Code
Silencieux de rejet Ø 100 mm	11170219
Capot insonorisant turbine A5	11070222

ENCOMBREMENT (mm)



Turbine A4



Turbine A5

CARACTERISTIQUES

Nb max utilisateurs	3	5
Modèle de centrale	FH 50-3	FH 50-5
Séparateur	S5 - Ø 500 mm	S5 - Ø 500 mm
Turbine	A5	2 x A4
Ø raccordement	Air : 100 mm E.U. : 100 mm	Air : 100 mm E.U. : 100 mm
Alimentation élec.	400 V - 50 Hz - tri + neutr.	400 V - 50 Hz - tri + neutr.
Alimentation en eau	5 bars - 20/27 mâle	5 bars - 20/27 mâle

TURBINES

	TURBINE A4	TURBINE A5
Tension	400/690 V - tri	400/690 V - tri
Fréquence	50 Hz	50 Hz
Puissance max	2 x 7,5 kW	7,5 kW
Intensité nominale	15,1/8,7 A	15,1/8,7 A
Vitesse de rotation	2900 tr/min	2900 tr/min
Classe de protection	IP 55	IP 55
Niveau sonore	75,8 dB (A) à 1 m	79 dB (A) à 1 m
Débit	563 m³/h	663 m³/h
Dépression	300 mbar	300 mbar