

# Aquadis+/TD8

Compteur volumétrique DN15, classe C eau froide et classe D eau chaude, utilisé pour le comptage divisionnaire en habitat collectif.

## Particularités

- ▶ Faible débit de démarrage
- ▶ Montage toutes positions
- ▶ Totalisateur orientable
- ▶ Communication



▶ Aquadis+



▶ TD8

Les compteurs Aquadis+ eau froide et TD8 eau chaude sont particulièrement adaptés à la répartition des charges d'eau et l'optimisation de la gestion de l'eau dans l'habitat collectif.

### Performance métrologique

Grâce à la technologie du piston rotatif, les compteurs Aquadis+/TD8 enregistrent intégralement les faibles consommations et les moindres fuites quelle que soit leur position d'installation.

Un goutte à goutte représente un débit de 4 l/h soit 35 m<sup>3</sup> par an, une fuite de robinetterie ou de chasse d'eau peut atteindre 16 l/h soit 140 m<sup>3</sup> par an.

Grâce à une hydraulique particulièrement innovante (approbation sur une plage variable de Qn allant de 0.75 à 1.5m<sup>3</sup>/h), l'Aquadis+ permet d'atteindre des débits de démarrage inférieur à 1 L/h.

A 3 L/h, l'Aquadis+ est encore dans le canal métrologique.

Aquadis+ et TD8 sont approuvés dans la classe métrologique la plus performante, la classe C pour l'eau froide et D pour l'eau chaude.

### Confort d'utilisation

Equipés d'un totalisateur extra-sec orientable à 350°, les compteurs Aquadis+ et TD8 peuvent être relevés aussi bien en position verticale qu'horizontale.

Le totalisateur possède 8 rouleaux larges et contrastés dont 5 pour les m<sup>3</sup> et 3 pour les sous-multiples. La vérification du bon fonctionnement du compteur et la détection visuelle des fuites sont particulièrement facilitées.

Enfin, l'Aquadis+ a été étudié pour répondre aux exigences de l'habitat collectif notamment en terme d'encombrement et de silence de fonctionnement.

### Communication

Les compteurs Aquadis+ et TD8 sont équipés en standard d'une aiguille cible métallique non magnétique, insensible par nature à la fraude par aimant et permettant l'adaptation d'un module de communication, Cyble<sup>(1)</sup> ou Cyble RF<sup>(1)</sup>, sans dépose ni déplombage du compteur. La fonction communication offerte par la technologie Cyble Actaris permet, à la pose du compteur ou ultérieurement, le raccordement aux systèmes de télégestion et télérelève.

Les applications de communication sont nombreuses et évolutives, relevé à distance pour compteurs difficiles d'accès, gestion des retours d'eau, analyse des consommations...

### Conformité à la future réglementation des compteurs d'eau

L'Aquadis+ a reçu une approbation de modèle selon la réglementation française actuelle, et est d'ores et déjà conçu en conformité à la future réglementation. Les innovations technologiques dont bénéficie Aquadis+ et sa conformité à la future directive européenne n°2004/22/CE et à sa norme associée EN14154 (projet) en font un compteur à la pointe de la technologie volumétrique.

(1) Voir notice spécifique.

## Totalisateurs



- ▶ Aquadis+ eau froide version communicante



- ▶ TD8 eau chaude version non communicante.

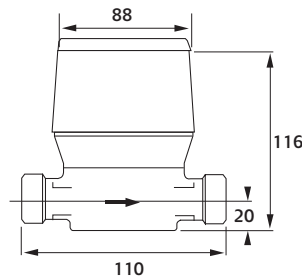
## Caractéristiques techniques

		Aquadis+	TD8
Calibre	mm	15	15
Température maxi de l'eau	°C	30	90
Coiffe		Grise	Orange
Débit nominal Qn	m <sup>3</sup> /h	1,5	1,5
Débit maximal Qmax	m <sup>3</sup> /h	3	3
Débit minimum Qmin	l/h	15	15
Qt ± 2% eau froide	l/h	22,5	-
Qt ± 3% eau chaude	l/h	-	22,5
Pression de service	bar		16
Pression d'épreuve	bar		25
Perte de charge à Qmax/Qn	bar		0,9 / 0,22
Portée du totalisateur	m <sup>3</sup>		10 <sup>5</sup>
Echelon de lecture	l		0,05
Approbations		F-04-G-297	01.00.392.003.0

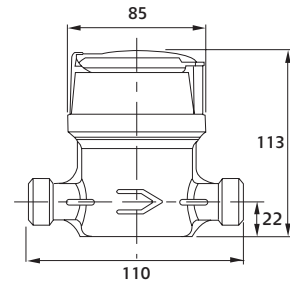
## Variantes

Version non-communicante.  
Longueur 105mm et 110mm en filetage 3/4".

## Encombrement



- ▶ TD8



- ▶ Aquadis+

Pour de plus amples informations, contacter votre agence.



**Actaris**  
125 rue de Paris - B.P. 32  
91301 Massy Cedex - France  
www.actaris.com

tel +33 1 69 93 67 62  
fax +33 1 69 32 09 48