

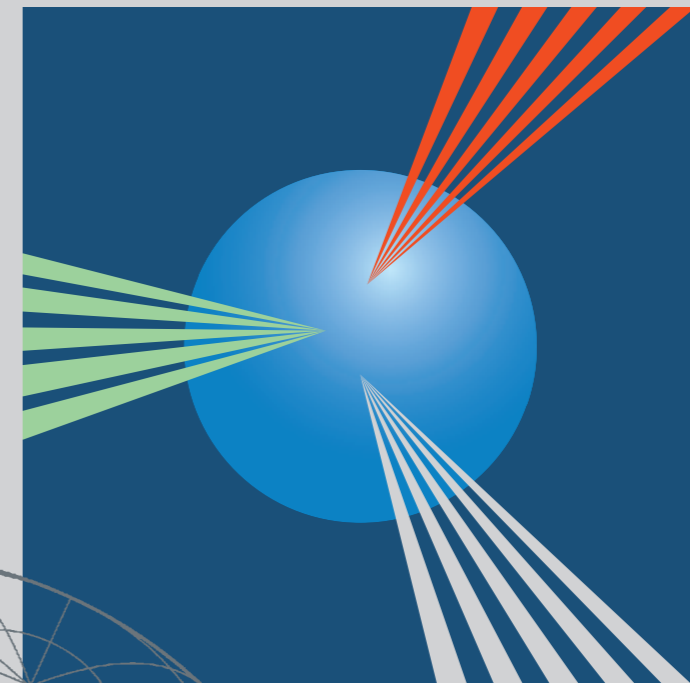
**VIESSMANN**  
bien plus  
que la chaleur

**VITODATA  
VITOCOM**

Internet TeleControl

**VIESSMANN**

*Télesurveillance et télégestion d'installations  
de chauffage par Internet*



Viessmann S.A.  
Z.I. - B.P. 59 - 57380 Faulquemont  
Tél. : 03 87 29 17 00  
Fax : 03 87 94 16 55  
Web : <http://www.viessmann.fr>

**Service consommateurs**

**N° Indigo 0 825 825 025**  
0,150 € TTC / MN

9446 594 - F - 07/2005  
Sous réserves de modifications techniques

**Votre chauffagiste :**



# Gérer le chauffage de partout, à tout instant

Les systèmes de communication modernes sont devenus parties intégrantes de notre vie quotidienne. Les téléphones mobiles et Internet facilitent la communication interpersonnelle entre les hommes et la technique.

Vitodata et Vitocom vous simplifient ainsi la télésurveillance et la télégestion d'installations de chauffage.

## **Un contrôle parfait, partout, à tout instant**

Vitodata / Vitocom vous permettent d'accéder 24 heures sur 24 et pratiquement de n'importe où dans le monde aux installations de chauffage que vous désirez surveiller. Utilisation simple par Internet ou avec un téléphone mobile. Vous économisez du temps et évitez des déplacements inutiles.

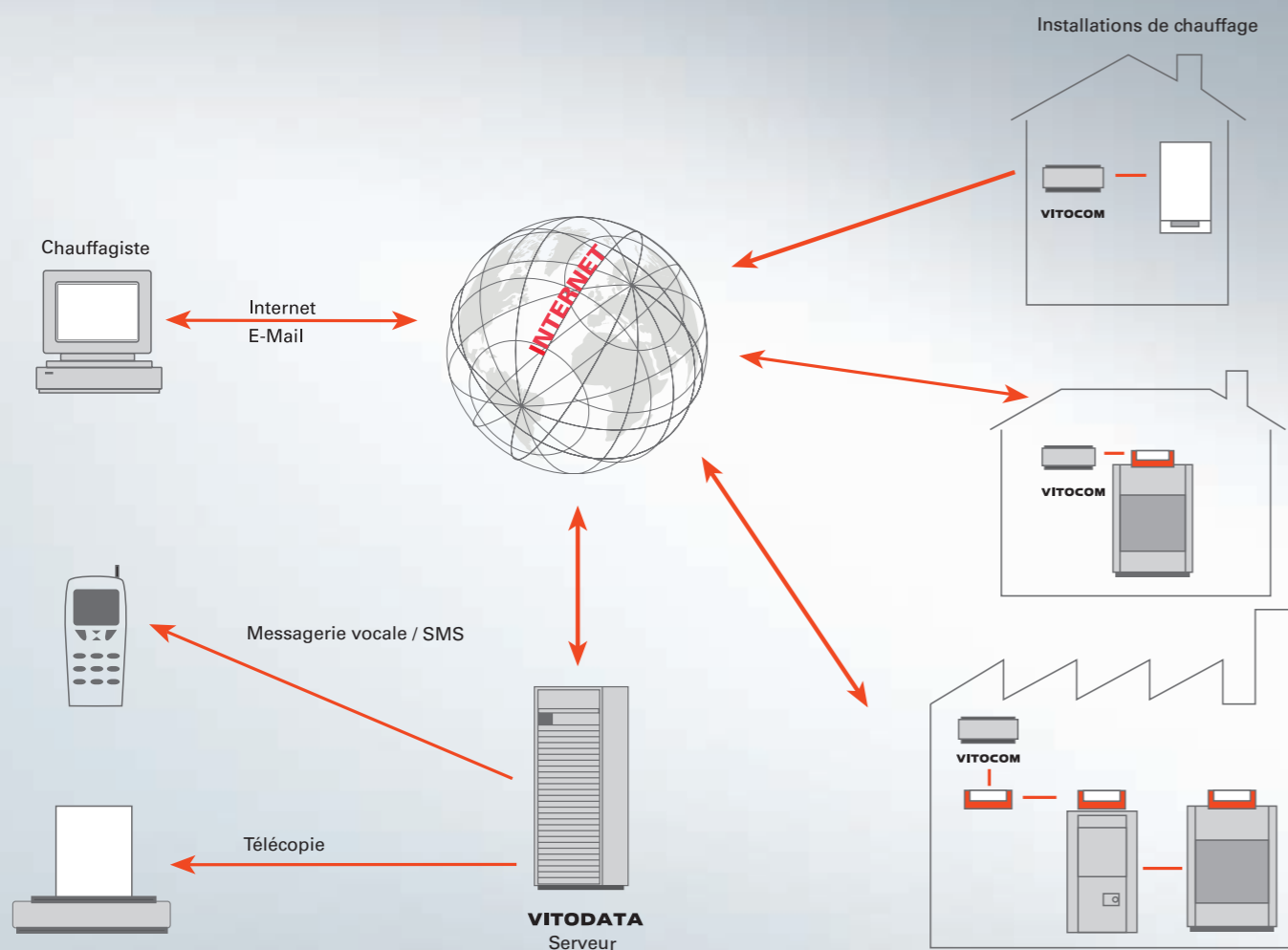
## **Simplicité : la transmission des données par téléphone mobile ou PC**

La transmission des données utilise les réseaux de communication et de téléphonie mobile ainsi qu'Internet. Les installations de chauffage peuvent être contrôlées à distance au travers d'un PC, d'une messagerie électronique ou d'un téléphone portable. Les sociétés d'entretien pourront également avoir directement accès aux données Vitocom si elles le souhaitent.

## **Polyvalence : la télésurveillance d'équipements périphériques**

Adaptée aux installations avec une ou plusieurs chaudières, Vitodata/Vitocom vous permet de surveiller à distance et de manière fiable des immeubles collectifs avec chaudières individuelles, par exemple. Si nécessaire, il est possible d'enregistrer simultanément les consommations d'énergie, pour l'affectation des charges. La télésurveillance d'autres équipements périphériques comme les pompes, les ventilations, les climatisations, les alarmes ou l'éclairage est également réalisable de manière simple.

# Une télésurveillance et une télégestion simplifiées par Internet



Toutes les installations de chauffage avec lesquelles vous désirez communiquer par Internet seront équipées de l'interface Vitocom pour le serveur Vitodata 300. Vous vous raccordez par Internet au serveur et vous pouvez accéder aux données de l'installation concernée, sans aucune difficulté, depuis votre PC.

## Des messages adaptés aux destinataires concernés

Vitodata 300 Internet Telecontrol signale tout type de défaut et ce non seulement ceux de l'installation de chauffage, mais également ceux concernant les périphériques comme le niveau de fioul, la pression de gaz ou les dispositifs de sécurité importants. Le type de terminal destinataire pourra être :

- Un télécopieur principal ou secondaire
- Un téléphone mobile par SMS ou messagerie vocale
- Un téléphone fixe
- Une messagerie électronique.

## Pas de coûts inutiles, pas de travail superflu

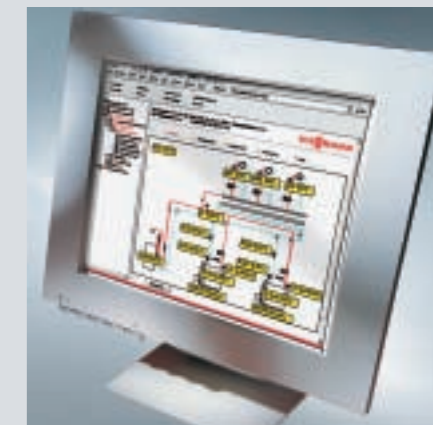
Pas de logiciel de gestion spécifique et coûteux à installer sur le poste de supervision. Pas de coûts de maintenance et de mises à jour de progiciel. Pas besoin de connaissances particulières pour le câblage lors du raccordement. Chaque personne ayant les droits d'accès peut effectuer la configuration de l'installation via Internet.

## Information en temps réel

Peu importe que l'installation de chauffage soit connectée ou non à Internet : Vitodata 300 vous signale immédiatement les pannes. En effet, vous pouvez être renseigné sur l'installation de chauffage indépendamment d'Internet au travers de Vitocom par télécopie de secours et SMS sur votre téléphone portable. Vous pouvez donc intervenir immédiatement, parfois même avant que les utilisateurs aient remarqué la panne.

## Clarté et précision : l'accès aux données

Vitodata 300 fournit les données de l'installation de multiples façons. Selon que vous désirez les visualiser, les traiter ou les enregistrer. Par exemple sous forme de journal d'exploitation, de comparatif consigne/réel ou relevé (trending) des paramètres les plus importants. Un préalable pour l'optimisation du rendement et de la consommation d'énergie de l'installation.



Une situation toujours maîtrisée : Vitodata affiche de manière claire les informations et les données

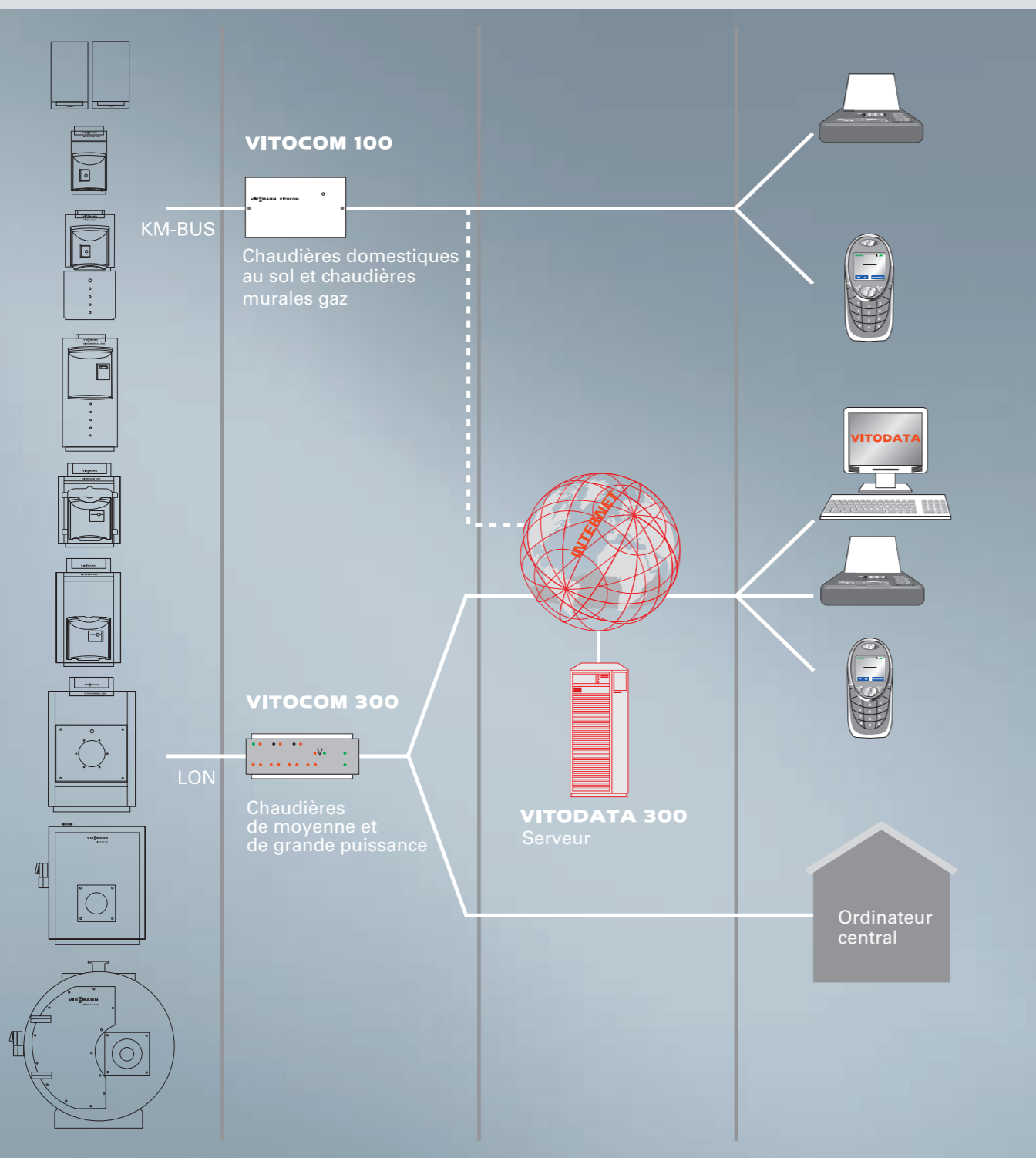
- Surveillance du chauffage par Internet depuis partout dans le monde
- Sécurité grâce à un contrôle total 24 heures sur 24 : envoi de messages de dérangement vers un télécopieur, un téléphone portable ou un PC
- Réaction rapide en cas de pannes
- Fiabilité grâce à la détection et à l'élimination rapides des pannes
- Rentabilité garantie par un diagnostic régulier



Une télésurveillance et une télégestion simples et fiables, grâce à Internet.



Par télécopie, téléphone mobile ou courrier électronique : Vitodata 300 signale les pannes même hors ligne



Interfaces TeleControl de télésurveillance et de télégestion d'installations de chauffage

## Accès fiable et sécurisé à toutes les informations

### Un entretien à la carte grâce à la mémoire de données intégrée

L'interface Vitocom 300 TeleControl comporte une mémoire de données intégrée contenant les valeurs mesurées enregistrées. Il est ainsi possible de représenter sous forme graphique les variations de température et d'analyser les paramètres de fonctionnement. En cas de message de dérangement, vous avez la possibilité d'effectuer à distance un diagnostic détaillé.



Vitocom 300 : l'interface TeleControl avec le serveur Vitodata 300

### Vitocom 100 : D'un prix compétitif et adapté aux besoins

Viesmann offre en plus de Vitocom 300 une solution d'un prix compétitif spécialement conçue pour les installations de chauffage équipant les maisons individuelles ou les résidences secondaires : l'interface TeleControl Vitocom 100. Le nouveau module de mise en service permet désormais de configurer Vitocom 100 directement à l'aide d'un PC.



Vitocom 100 : la solution adaptée à la télésurveillance des chaudières domestiques et des chaudières murales.

Le principe est très simple : il vous faut un accès Internet et une interface entre l'installation de chauffage et le serveur Vitodata : Vitocom 300. Lorsque vous interrogez les états de l'installation de chauffage concernée, l'installation vous "répond" au travers de Vitocom 300 et vous fournit toutes les données dont vous avez besoin.

### Vitocom 300 : Adapté à chaque utilisation

De conception modulaire, Vitocom 300 peut être complété à tout moment. Des entrées/sorties analogiques et numériques sont disponibles pour le raccordement de composants externes. Dans le cas d'installations équipées de chaudières de moyenne et de grande puissance, un montage en armoire de commande est possible.

### La sécurité intégrée : Accès protégé anti-intrusion

Par un simple clic de souris, le serveur établit la liaison avec l'installation de chauffage. Sans que vous le remarquiez ou ne perdiez de temps, Vitocom 300 coupe la liaison et rappelle le serveur - un dispositif de sécurité important. D'autre part, Vitocom dispose d'une protection complète contre tout accès malveillant aux données.

- Simplicité des communications avec les installations au travers de l'interface Vitocom TeleControl
- Evolutivité : extension possible à tout moment avec possibilité de raccorder des composants externes
- Accès totalement protégé vis à vis des accès malveillants aux données
- Mémoire de données intégrée pour un diagnostic rapide des défauts



## Davantage de possibilités, moins de dépenses

Les accessoires élargissent les possibilités de Vitodata :

**Surveillance des bâtiments (tout type d'installations de chauffage) :**

- Convertisseur de mesures de pression
- Alarme de niveau d'eau
- Compteur d'énergie thermique
- Thermostat d'ambiance

**Surveillance des bâtiments pour installations de chauffage au fioul :**

- Surveillance de niveau de remplissage
- Signalisation de fuites
- Alarme de niveau d'eau et de fioul
- Compteur de fioul

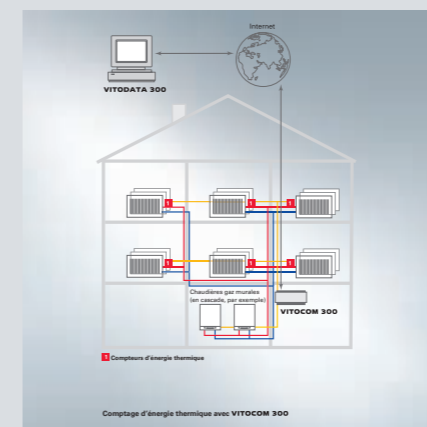
**Surveillance des bâtiments pour installations de chauffage au gaz :**

- Alarmes gaz
- Détecteur de gaz et de fumées

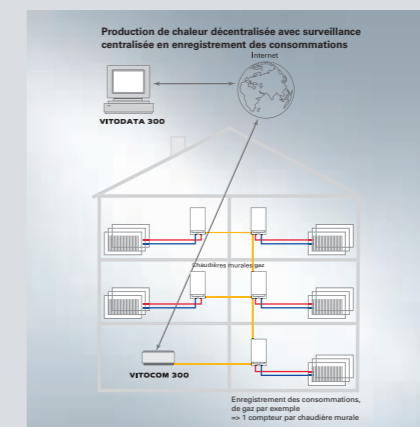
Vitodata et Vitocom sont également en mesure de superviser l'ensemble d'un bâtiment. Après sélection de l'installation, l'ordinateur vous livre rapidement une vue d'ensemble du schéma de l'installation et de la totalité des paramètres de fonctionnement. Il est alors possible de surveiller et de configurer l'installation.

**Simple et sûr :  
le comptage d'énergie thermique**

Il est possible d'enregistrer en continu les consommations d'énergie et de les interroger à tout moment. Et ce pour plus de 300 compteurs d'énergie thermique (énergie thermique, températures de départ et de retour ou débit volumique). Les données pourront être exploitées pour des décomptes énergétiques. Il est possible de raccorder jusqu'à quatre compteurs à sortie impulsionnelle (pour compteurs de gaz, par exemple) afin de déterminer le rendement de la chaudière.



Enregistrement et lecture en continu de plus de 300 compteurs d'énergie thermique



Enregistrement des consommations et gestion de 30 chaudières murales maximum et de 5 chaudières de moyenne puissance avec Vitocom 300

- Enregistrement fiable des quantités d'énergie thermique, possibilité de décomptes énergétiques
- Compatible avec plus de 300 compteurs de chaleur (BUS M) pour l'enregistrement de données
- Surveillance complète du bâtiment à l'aide de nombreux accessoires
- Egalement adapté pour la fourniture de chaleur grâce à de nombreuses fonctions et au raccordement de compteurs d'énergie thermique



Maintenir en permanence l'installation sous contrôle

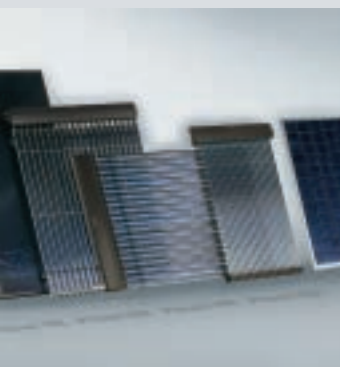
Une gamme complète sur trois niveaux pour chaque utilisation, chaque besoin et chaque exigence



Chaudières au sol fioul et gaz, classiques et à condensation



Chaudières gaz, murales et au sol, classiques et à condensation



Installations utilisant les énergies renouvelables : la chaleur naturellement présente dans l'environnement, l'énergie solaire et le bois



Ecologiques, efficaces, confortables : les chaudières à combustibles solides Viessmann se distinguent par leur technique innovante



Les pompes à chaleur utilisant une chaleur naturelle : l'air, l'eau ou le sol, sont une des nombreuses solutions intéressantes pour contribuer à la protection de l'environnement

#### Bien plus que la chaleur

Produire de la chaleur de manière confortable, économique et écologique et la mettre à disposition rationnellement, en fonction des besoins de chauffage, tel est l'engagement que l'entreprise familiale Viessmann a pris depuis trois générations.

#### Des innovations marquantes

Le groupe Viessmann a marqué la branche du chauffage à de nombreuses reprises par des impulsions technologiques fondamentales, elles lui ont permis d'être aujourd'hui considéré comme un pionnier et une référence en matière de technique.

#### Une qualité de pointe

La renommée de Viessmann s'est construite sur une qualité irréprochable des produits. Celle-ci s'appuie sur une sélection rigoureuse des matériaux utilisés et sur la grande compétence de notre personnel.

#### Une gamme complète pour chaque besoin

La variété de la gamme Vitotec, déclinée en plusieurs niveaux et constituée de composants parfaitement adaptés les uns aux autres, permet à Viessmann d'offrir à ses clients des solutions de chauffage répondant à toutes les exigences. Elle comprend des générateurs de chaleur couvrant une plage de puissances allant de 4,2 à 15 000 kW, fonctionnant au fioul ou au gaz ainsi qu'aux énergies renouvelables comme les capteurs solaires et les pompes à chaleur. La gamme comprend également des régulations et des systèmes de communication.

#### La dimension internationale

Avec 10 usines en Allemagne, en France, au Canada, en Pologne et en Chine, des structures commerciales en Allemagne et dans 33 autres pays ainsi que 110 agences dans le monde, Viessmann est largement orienté vers l'international.

#### Un comportement responsable

La responsabilité vis-à-vis de l'environnement et de la société, une coopération étroite avec nos partenaires commerciaux et notre personnel, la recherche permanente de l'efficacité commerciale sont des valeurs essentielles pour Viessmann. Elles concernent l'entreprise en général mais aussi chacun de nos collaborateurs en particulier. Par leurs connaissances et leur expérience, leur réflexion et leur action, ils imprègnent en effet de leur empreinte la culture de l'entreprise. Ils permettent d'offrir à nos clients les services différenciateurs et la valeur ajoutée d'une marque forte.

**Viessmann - bien plus que la chaleur**

## Le groupe Viessmann



Sponsoring sportif



Formation continue à l'Académie Viessmann



110 agences Viessmann dans le monde