

Analyseur froid testo 550 pour pompes à chaleur et groupes frigorifiques



Nouvel analyseur froid testo 550 : Un rapport technicité/prix imbattable !

testo 550 : Simple, précis, robuste

Grâce à l'afficheur grand format, vous avez sous vos yeux tous les paramètres importants de votre installation. Deux capteurs de pressions très précis compensés en température mesurent les BP/HP et calculent les températures de surchauffe et sous-refroidissement. Un simple clic vous permet de comparer les deux pressions. **Tous les paramètres utiles sont affichés clairement sur l'écran grand format.**

Deux entrées pour sondes de températures permettent de mesurer les valeurs de surchauffe et sous refroidissement.

Un simple clic vous permet de les comparer aux valeurs théoriques calculées. **Vous naviguez très aisément et très simplement entre les différents paramètres.**

testo 550 : Adapté aux mises en service et à la maintenance des installations

1. Tirage au vide : le testo 550 vous donne des informations qualitatives lors du tirage au vide de votre installation.

2. Test d'étanchéité de votre installation : sur une durée que vous définirez, des mesures parallèles de la température ambiante et de pressions de l'installation permettront de vous donner une information sur l'étanchéité de votre système.

Il regroupe toutes les données qui vous permettent d'assurer une mise en service de qualité.



testo 550 : Jamais un équipement n'aura été aussi simple d'utilisation

Dès l'allumage, vous accédez à des menus très intuitifs. Vous vous sentirez rapidement mis en confiance. Le rétro-éclairage très puissant assure une visibilité parfaite des valeurs, y compris dans des zones très sombres.

Deux touches vous permettent d'accéder directement aux valeurs MIN/MAX et moyennes, mais également aux 30 différents fluides frigorigènes. L'état du fluide est visible par l'œilleton rétro-éclairé. Trois fixations pour

flexibles sont disponibles sur le bloc de mesure pour un transport aisé de l'ensemble.



testo 550 : Un équipement protégé

Le nouveau testo 550 dispose d'un bloc de mesure avec deux vannes en métal et une entrée de vidange ou de remplissage très robuste. Le boîtier est fixé à l'installation par un crochet et est protégé des chocs et des vibrations lors des mesures.

Jamais un équipement n'aura été aussi robuste !



testo 550 : Indispensable à tout technicien de P.A.C.

Adapté à la maintenance et aux mises en services d'installations !



Condensation et évaporation

testo 550 : Mesures rapides des BP/HP et calcul instantané des températures sur des installations qui produisent à la fois du chaud et du froid.



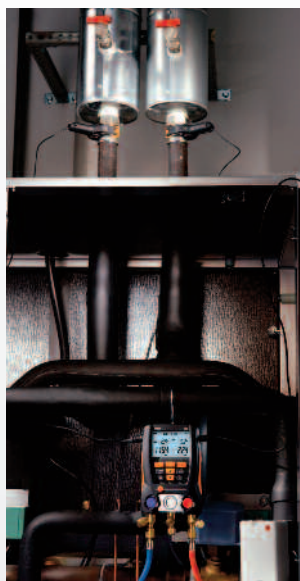
Vidange

L'indication de la valeur du vide donne une tendance de l'état de vidange de l'installation



Système réversible

Sur des installations qui produisent à la fois du chaud et du froid, vous ne serez plus obligé d'inverser les flexibles car le testo 550 bascule automatiquement entre BP et HP.



Surchauffe et sous-refroidissement

Mesures simultanées avec deux sondes de précision des températures de surchauffe et sous-refroidissement.

De nombreuses sondes sont disponibles dont des sondes pinces pour mesurer des températures sur les tuyauteries. Ces dernières sont livrées de série avec l'appareil. De part leur construction, elles disposent d'un temps de réponse très rapide.

Vous gagnez du temps car vous disposez d'une lecture directe des deux températures.



Test d'étanchéité compensé en T°

Le testo 550 vous donne une indication sur la valeur du vide lors de la vidange de l'installation. En parallèle, vous serez capable de tester l'étanchéité de votre système.

Sur une durée que vous définirez, des mesures parallèles de la température ambiante et de pression de l'installation permettront de vous donner une information sur l'étanchéité de votre système.

Avec ce nouvel outil, vous êtes sûr de réaliser une mise en service de qualité.

Aperçu de notre gamme

La solution pour chaque application

testo 550

Contrôles de groupes frigorifiques, climatisations et pompes à chaleur

Le testo 550 est un "analyseur froid pour PAC" et un outil de contrôle pour les systèmes de climatisation et groupes frigorifiques.

Manomètre 3 vannes tous fluides avec œilleton rétro-éclairé.

Calcul instantané des T° de surchauffe et sous-refroidissement

2 entrées pour mesure précise de température

Indication du vide de l'installation

Test d'étanchéité de l'installation

testo 550-1

Analyseur froid testo 550 livré avec une sonde de température pince, protocole d'étalonnage et pile

Réf. 0563 5505

Set testo 550-2

Analyseur froid testo 550 livré avec 2 sondes de température pince, mallette de transport rigide, protocole d'étalonnage

Réf. 0563 5506



testo 556

Maintenance de groupes froids et P.A.C.

Le testo 556 est un outil de réglage adapté aux systèmes de climatisation, groupes frigorifiques et P.A.C. avec mémorisation des données.

En plus du testo 550:

- Manomètre 4 vannes tous fluides avec voyant rétro-éclairé
- 4 entrées pour sondes de températures dont 2 radio
- Tous fluides avec mise à jour via Internet
- Traçabilité assurée avec mémoire de 60 000 valeurs (F Gas) exploitable via liaison USB et logiciel testo "Easykool" (option)
- Balance, sonde de pression huile et pince ampèremétrique connectables

testo 556-1

Appareil seul

Réf. 0560 5563

testo 556-2

Appareil seul

version spéciale pour ammoniacque (NH₃)

Réf. 0560 5564



testo 560

Maintenance de groupes frigorifiques, climatisations et pompes à chaleur

Le testo 560 possède une fonction vacuomètre qui permet de mesurer avec précision le vide dans une installation. Sa mémoire importante prouvera à vos clients que vous avez bien tiré au vide.

En plus du testo 556:

- Vacuomètre pour tirage au vide
- Mesure de la pression absolue avec affichage de la température de vaporisation de l'eau.
- Protection assurée par vanne contre les surpressions de la cellule de mesure au vide

testo 560-1

Appareil seul

Réf. 0560 5603

testo 560-2

Appareil seul

Version spéciale pour ammoniacque (NH₃)

Réf. 0560 5604



Accessoires pour testo 550, 556, 560

Sondes et accessoires pour testo 550						
Sondes	Illustration	Etendue	Précision		Réf.	
Sonde pince pour mesure de temp. sur tuyaux Ø 6 mm à Ø 35 mm, CTN		-40 ... +125 °C	±1 °C (-20 ... +85 °C)		0613 5505	
Sonde tuyau avec bande velcro, pour diamètre de tube jusqu'à 75 mm	 300 mm 30 mm Connexion: Cordon droit fixe 1.5 m	-50 ... +70 °C	±0.2 °C (-25 ... +70 °C) ±0.4 °C (-50 ... -25.1 °C)		0613 4611	
Sonde de contact étanche pour surfaces planes (CTN)	 115 mm Ø 5 mm Connexion: Cordon droit fixe 1.2 m	-50 ... +150 °C Mesure longue durée à +125°C, courte durée à +150°C (2 min)	±0.5% v.m. (+100 ... +150 °C) ±0.2 °C (-25 ... +74.9 °C) ±0.4 °C (étendue restante)		0613 1912	
Sonde d'ambiance robuste et précise	 115 mm Ø 5 mm Connexion: Cordon droit fixe 1.2 m	-50 ... +125 °C	±0.2 °C (-25 ... +80 °C) ±0.4 °C (étendue restante)		0613 1712	
Mallette de transport pour testo 550, sondes et flexibles	 Photo non-contractuelle				0516 5505	
Sondes et accessoires pour testo 556 et 560						
Sondes	Illustration	Etendue	Précision	t ₉₉	Réf.	
Sonde velcro pour tuyaux de Ø 6 mm jusqu'à Ø 120 mm, Pt100, long. de câble 2,9 m	 450 mm 20 mm	-100 ... +400 °C	Classe B	90 sec.	0609 5602	
Sonde d'ambiance robuste et précise, Pt100	 114 mm Ø 5 mm Cordon droit fixe 1.2 m	-50 ... +400 °C	Classe A (-50 ... +300 °C), Classe B (étendue restante)	70 sec.	0609 1773	
Sonde de tuyau avec tête de mesure interchangeable destinée à des diamètres de conduits de 5...65 mm	 Cordon droit fixe	-50 ... +120 °C	Classe B	5 sec.	0609 5605	
Modules radio pour appareil de mesure avec option radio (Variantes suivant les pays)			Fréquence radio		Réf.	
Module radio pour instrument de mesure, 869,85 MHz, conforme aux législations en cours en FR, UK, BE, DE, NL, ES, IT, SE, AT, DK, FI, HU, CZ, PL, GR, CH, PT, SI, MT, CY, SK, LU, EE, LT, IE, LV, NO			869.85 MHz FSK		0554 0188	
Module radio pour instrument de mesure, 915,00 MHz, conforme aux législations en cours aux USA, CA, CL			915.00 MHz FSK		0554 0190	
Poignées radio		Etendue	Précision		Résolution	
Poignée radio avec tête de sonde d'humidité		0 ... +100 %HR -20 ... +70 °C	±2 %HR (+2 ... +98 %HR) ±0.5 °C		0.1 %HR 0.1 °C	
Variantes suivant les pays			Fréquence radio		Réf.	
Poignée radio pour tête de sonde connectable (adaptateur TC inclus), conforme aux législations en cours en FR, UK, BE, DE, NL, ES, IT, SE, CH, AT, DK, FI, NO, HU, CZ, PL, CH, PT, SI, MT, CY, SK, LU, EE, LT, IE, LV, NO			869.85 MHz FSK		0554 0189	
Poignée radio pour tête de sonde connectable (adaptateur TC inclus), conforme aux législations en cours aux USA, CA, CL			915.00 MHz FSK		0554 0191	
Tête de sonde d'humidité, adaptable sur la poignée radio					0636 9736	
Sondes radio: caractéristiques techniques						
Capteur	Sonde radio immers°/pénétrat° (CTN)	Poignée radio	Cadence de mes.	Précision	Diffusion radio	unidirectionnelle
Type de pile	2 x Pile CR 2032 3V	2 piles mignon AAA		0.5 sec ou 10 sec, poignée réglable		
Autonomie	150 h (cadence 0.5 sec) 2 mois (cadence 10 sec)	215 h (cadence 0.5 sec) 6 mois (cadence 10 sec)			Temp. utilis.	-20 ... +50 °C
			Portée de radio	jusqu'à 20 m (champ libre)	Temp. de stock.	-40 ... +70 °C
Sondes pour testo 556 et 560			Etendue	Précision	Réf.	
Pince ampèremétrique, elle permet de contrôler le fonctionnement du compresseur (0...20A/200A)			0 ... 20/200 A	0 ... 9.9 A 4% 10 ... 49.9 A 3% 50 ... 200 A 2%	0554 5607	Connexion: Cordon droit 2.9 m
Sonde de pression d'huile pour mesurer la quantité d'huile présente dans le compresseur			0 ... 25 bar rel	1,5 % val.fin. Surcharge: 50 bar	0638 1742	Connexion: Cordon droit 2.9 m
Balance électronique de précision avec mallette de transport (0...80 kg) et piles, inclus cordon de raccord. pour testo 556/560; surcharge: 120 kg, résolution: 0,01 kg					0554 5606	
Accessoires pour testo 556 et testo 560						Réf.
Cordon de liaison USB appareil- PC						0449 0047
Logiciel "EasyKool" pour exploitation des données inclus cordon USB						0554 5604
Imprimante testo avec interface infrarouge sans fil, 1 rouleau de papier thermique et 4 piles						0554 0549
Papier thermique pour imprimante (6 rouleaux), conservation des données à long terme jusqu'à 10 ans						0554 0568

Caractéristiques techniques

	testo 550	testo 556	testo 560	
Température d'utilisation	-10 ... +50 °C	-20... +60 °C		
Température de stockage	-20 ... +60 °C			
Affichage	LCD			
Autonomie	40 h (sans rétro-éclairage)			
Dimensions	200 x 113 x 62 mm	260 x 130 x 70 mm		
Poids	1060 g	1400 g		
Fluides	FCKW, FKW, N, H ₂ O	FCKW, FKW, N, H ₂ O, CO ₂ , version NH ₃ avec 2 vannes		
Basse/Haute Pression (BP/HP)	40 bar / 40 bar	25 bar / 50 bar		
Surcharge (BP/HP)	60 bar / 60 bar	50 bar / 100 bar		
Précision (à +22 °C)	±0.75 % fs (±1 Digit)	±0,5% PE (Classe 0,5) (±1 Digit)		
Raccords	3 x 7/16"-UNF	3 x 7/16"-UNF 1 x 5/8"-UNF		
Vacuomètre	Affichage du vide	–	0 ... 200 hPa	
Surcharge vacuomètre	–	–	3 bar/Capteur protégé des surpressions	
Température				
Etendue	-50 ... +150 °C	-100 ... +200 °C		
Précision (à +22 °C)	±0.5 K (±1 Digit)	Classe B ±(0,3 +0,005 tl)		
Résolution	0.1 °C			
Entrées température	2, de type CTN	2x sondes avec cordon et 2x radio		
Humidité				
Etendue	–	0 ... 100 %HR		
Entrées température	–	1 x radio		
Fluides disponibles	R12, R22, R123, R134a, R290, R401A, R401B, R402A, R402B, R404A, R406A, R407A, R407C, R408A, R409A, R410A, R414B, R416A, R417A, R420A, R421A, R421B, R422A, R422B, R422D, R424A, R434A, R437A, R502, R503, R507, R718	R12, R1270, R134a, R22, R23, R290, R401A, R401B, R401C, R402A, R402B, R403B, R404A, R406a*, R407A, R407B, R407C, R407D, R408A, R409A, R410A, R413A, R414b*, R417A, R422a*, R500, R502, R507, R508**, R717**, R723**, R744, R718	<small>* Version 1: vannes laiton (téléchargement gratuit de nouveaux fluides par internet) ** Version 2: vannes acier inox</small>	
Exploitation des données				
Imprimante	–	Liaison IR		
Capacité mémoire	–	60.000 valeurs de mesures		



Dès à présent,
à la pointe de
la technologie!

Lots complets

Un set pour chaque application :

testo 550-1

Analyseur froid testo 550
 Sonde de température pince
 Protocole d'étalonnage et pile

Réf. 0563 5505



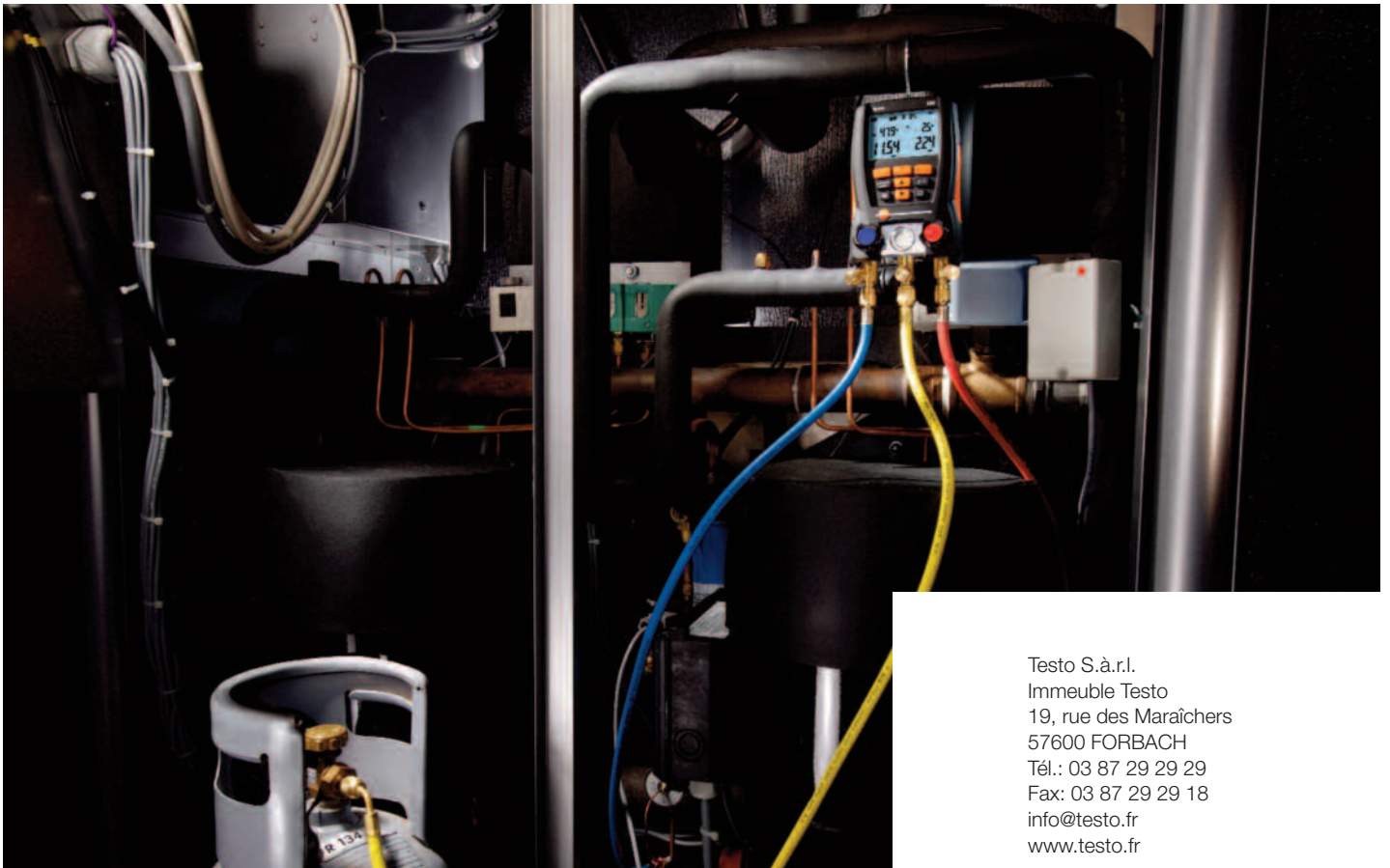
Set testo 550-2 complet

Analyseur froid testo 550
 2 sondes de température pince
 Mallette de transport rigide
 Protocole d'étalonnage et piles

Réf. 0563 5506



Ph. non-contractuelle



Testo S.à.r.l.
 Immeuble Testo
 19, rue des Maraîchers
 57600 FORBACH
 Tél.: 03 87 29 29 29
 Fax: 03 87 29 29 18
 info@testo.fr
 www.testo.fr